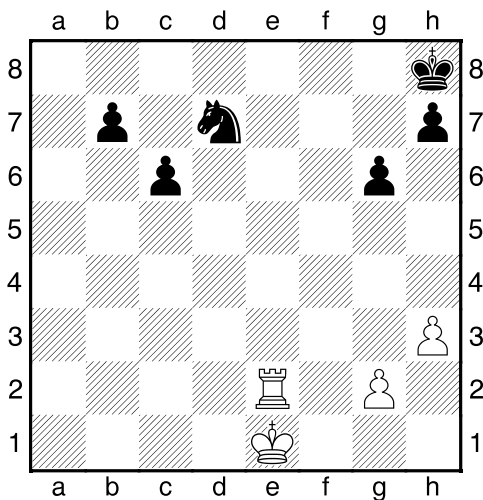
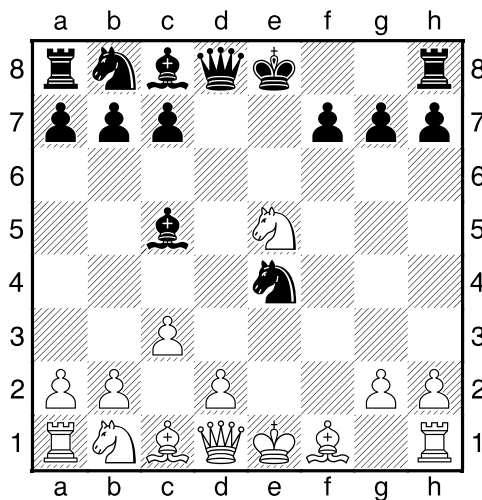


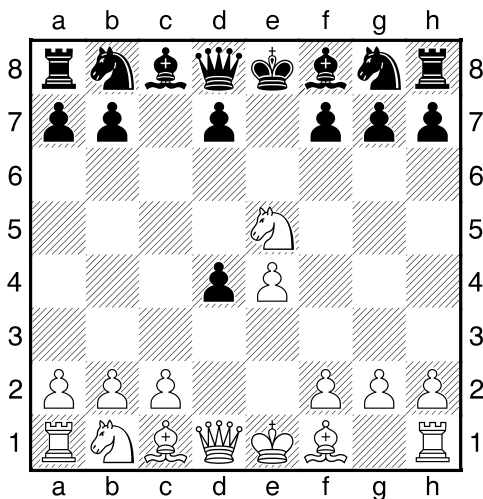
Bílý na tahu



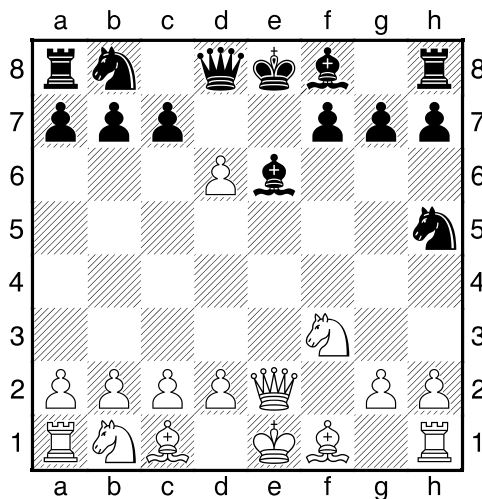
Bílý na tahu



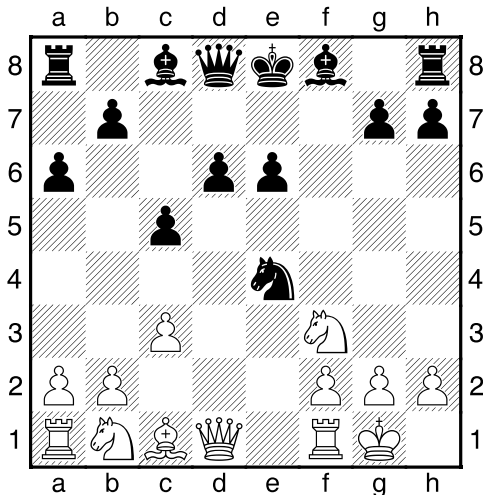
Černý na tahu



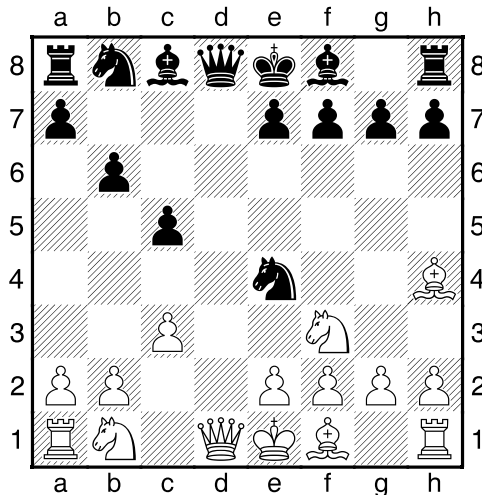
Bílý na tahu



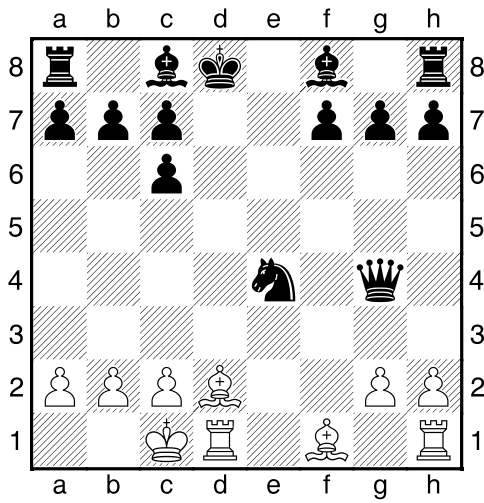
Bílý na tahu



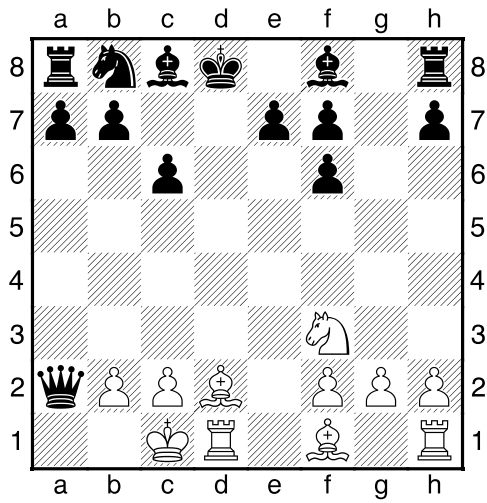
Bílý na tahu



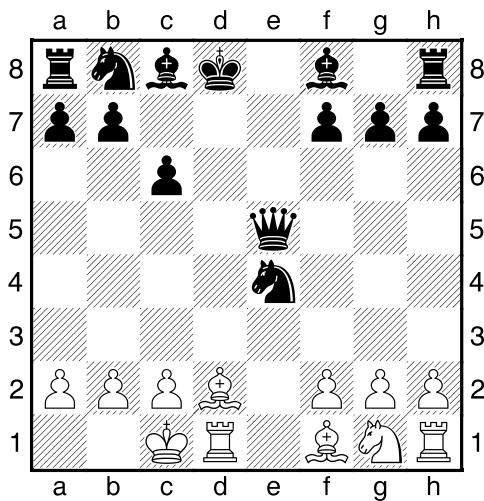
Bílý na tahu



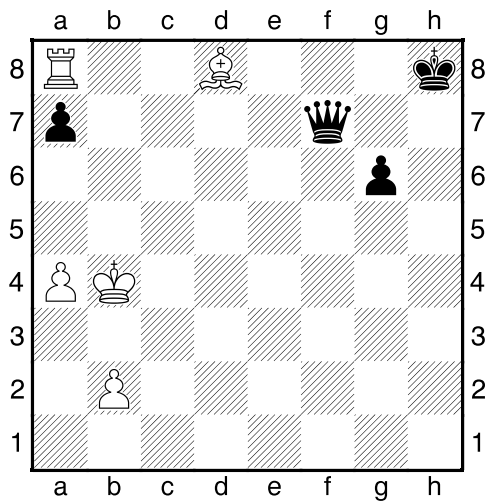
Bílý na tahu



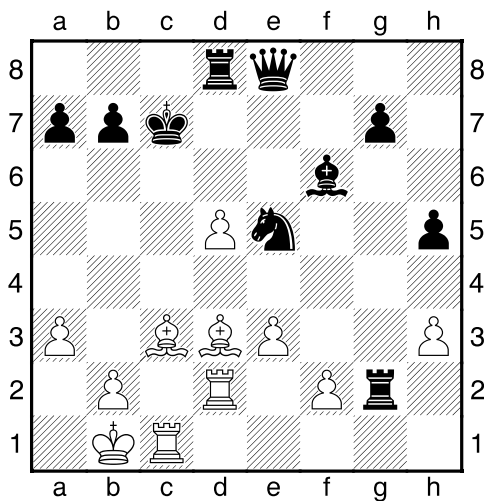
Bílý na tahu



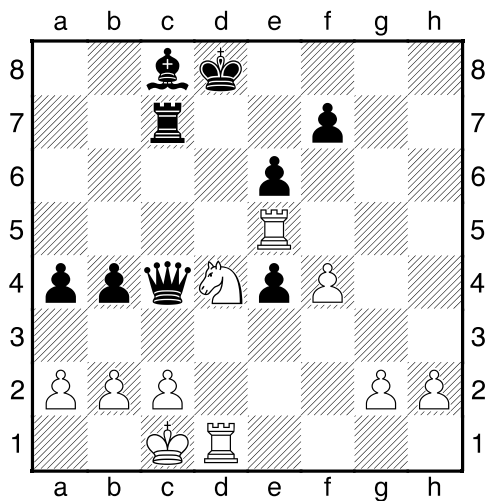
Bílý na tahu



Bílý na tahu



Bílý na tahu



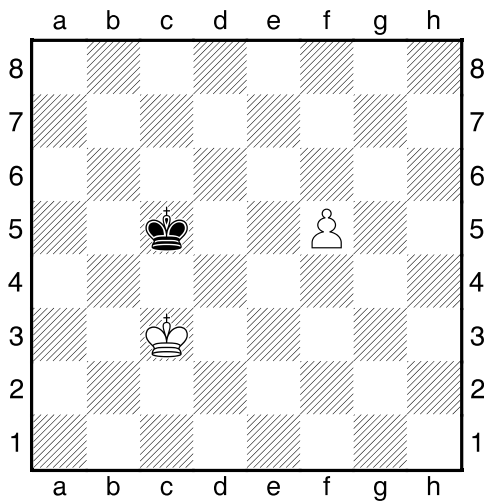
ÚSTÍ C DÚ04a, 25.03.2018,
Čtverec – jednodušší I
(ŠK Biolek 005,1)

!!! Pod každý diagram napište první tah a jak partie dopadne !!!

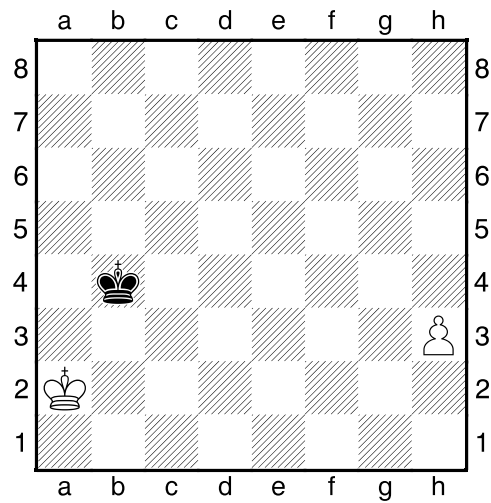
třetí strana ze čtyř



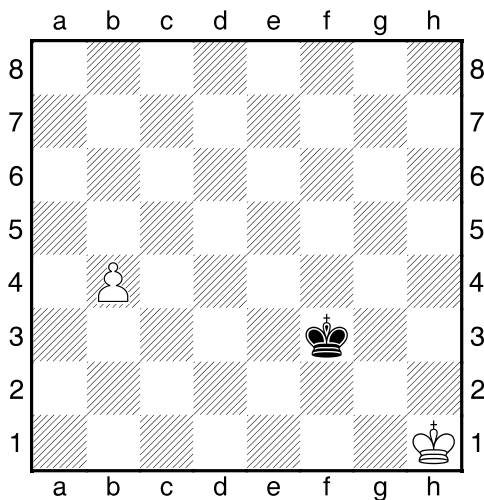
1.příklad Bílý na tahu



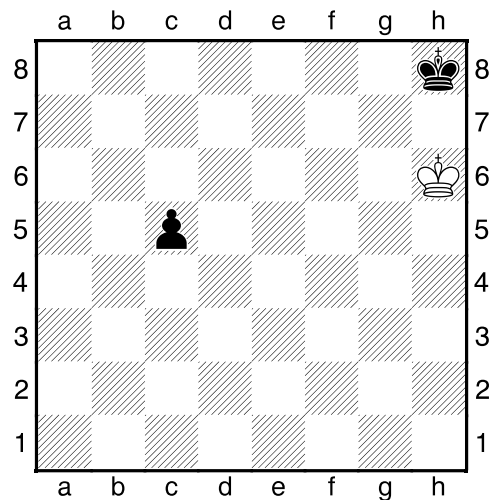
2.příklad Bílý na tahu



3.příklad Bílý na tahu



4.příklad Bílý na tahu



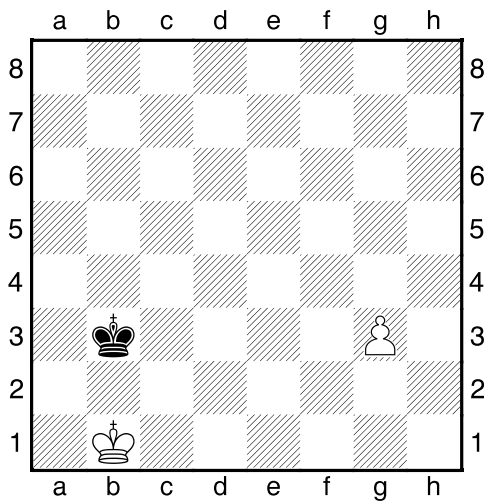
ÚSTÍ C DÚ04a, 25.03.2018,
Čtverec – jednodušší II
(ŠK Biolek 005,1)

!!! Pod každý diagram napište první tah a jak partie dopadne !!!

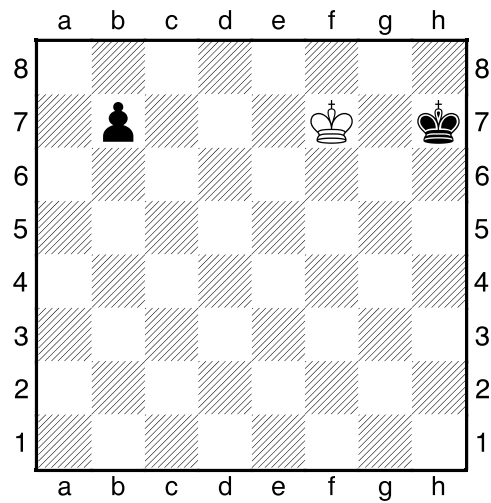
čtvrtá strana ze čtyř



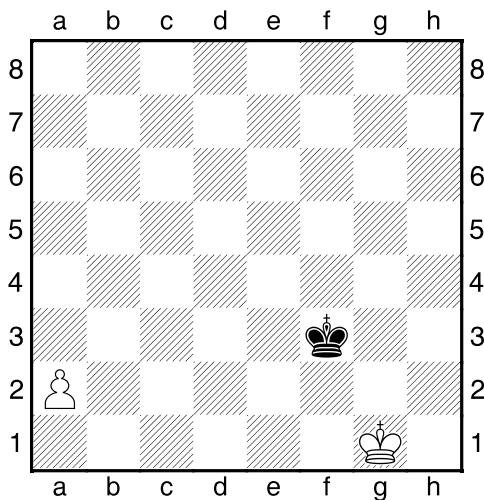
1.příklad Bílý na tahu



2.příklad Černý na tahu



3.příklad Bílý na tahu



4.příklad Černý na tahu

