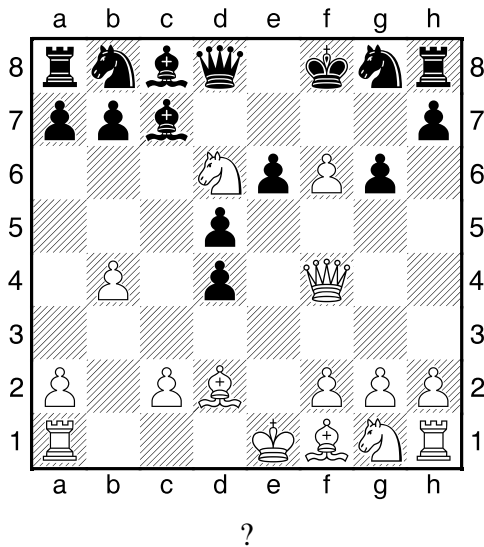


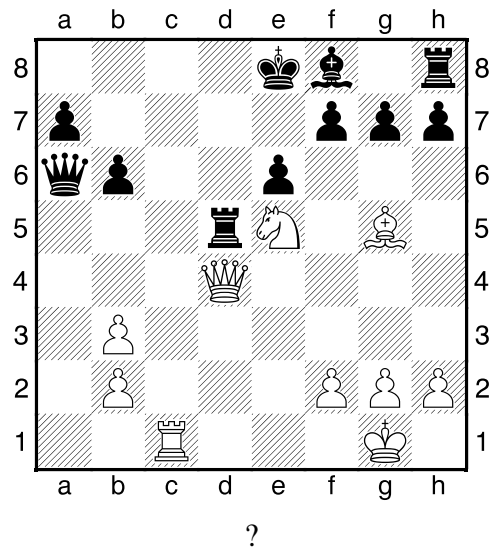
**ÚSTÍ B, DÚ04a, 25.03.2018,**  
**taktika obtížnější**

první strana ze tří

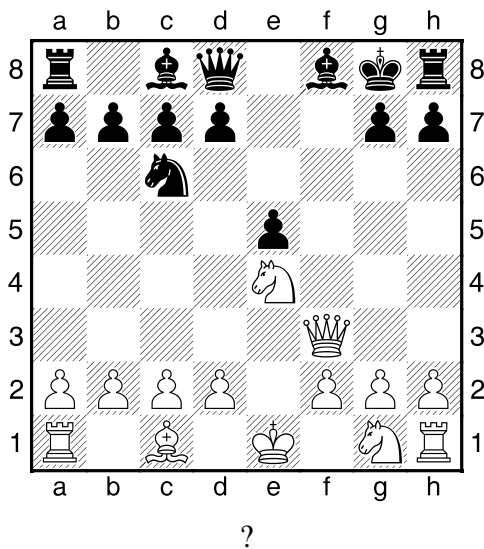
1.příklad Bílý na tahu (pš x322)



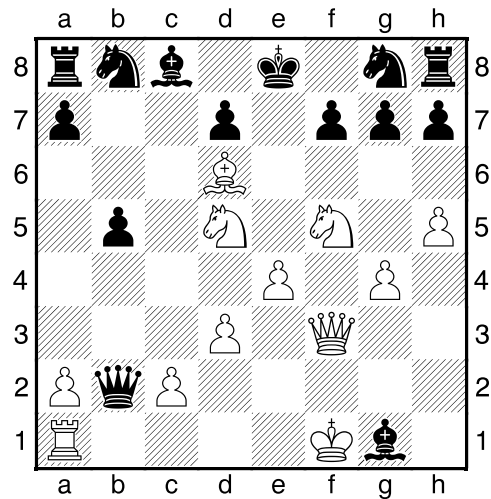
2.příklad Bílý na tahu (pš x436)



3.příklad Bílý na tahu (pš x392)



4.příklad Bílý na tahu (pš 4/296)

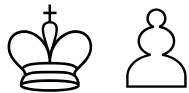


V partii se stalo 1.e5 Dxa1+ 2.Ke2 Ja6.  
 Jak pokračoval bílý?

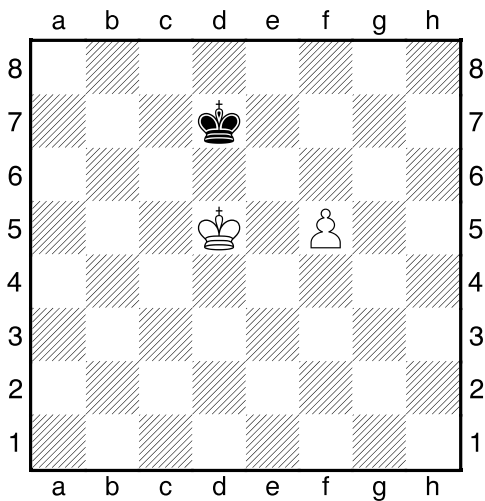
**ÚSTÍ B, DÚ04a, 25.03.2018,**  
**Kritická a mezní pole – prostřední I**  
 (ŠK Biolek 007,y)

**!!! Pod každý diagram napište první tah a jak partie dopadne !!!**

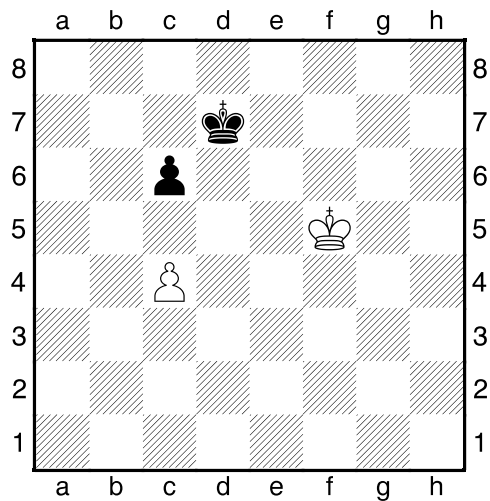
**druhá strana ze tří**



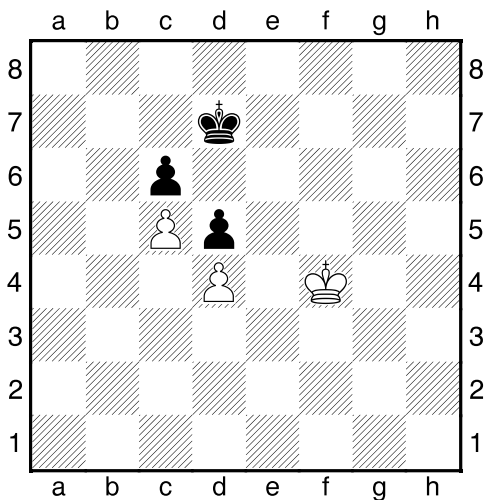
1.příklad Bílý na tahu



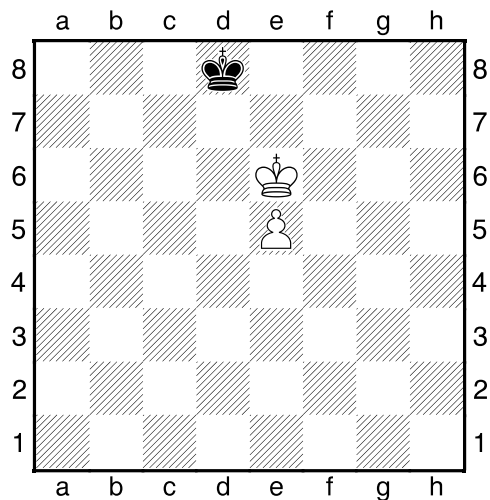
2.příklad Bílý na tahu



3.příklad Bílý na tahu



4.příklad Černý na tahu



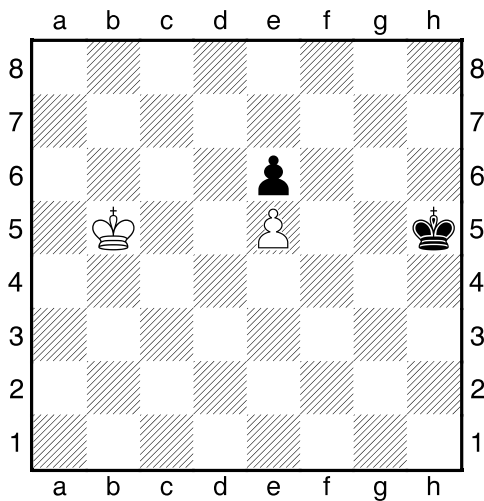
**ÚSTÍ B, DÚ04a, 25.03.2018,**  
**Past a bodyček – obtížnější I**  
(ŠK Biolek 009,1x)

**!!! Pod každý diagram napište první tah a jak partie dopadne !!!**

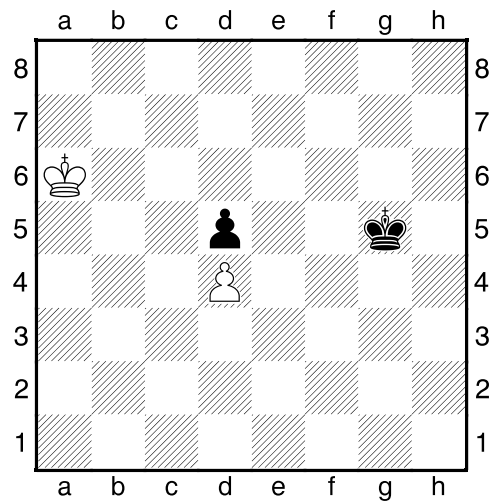
**třetí strana ze tří**



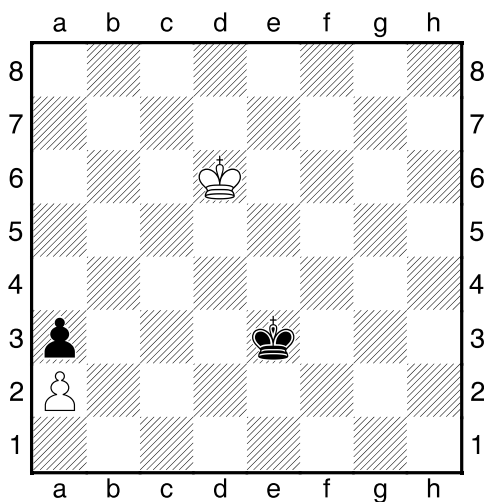
1.příklad Bílý na tahu



2.příklad Černý na tahu



3.příklad Černý na tahu



4.příklad Bílý na tahu

