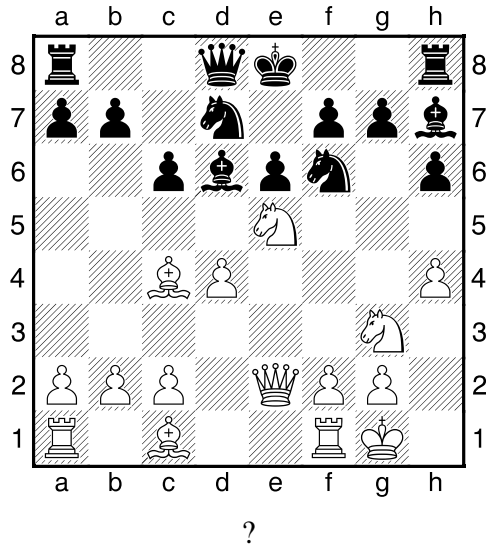


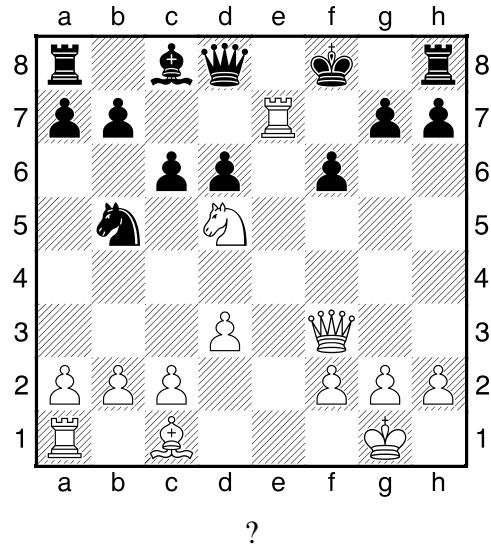
**ÚSTÍ B, DÚ01a, 04.02.2018,**  
**taktika obtížnější**

první strana ze dvou

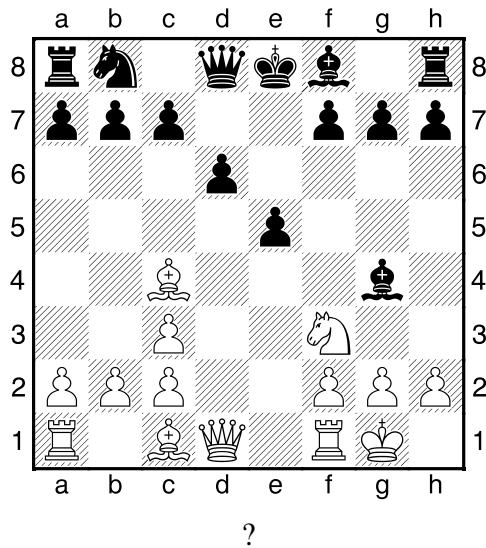
1.příklad Bílý na tahu (pš 3/246)



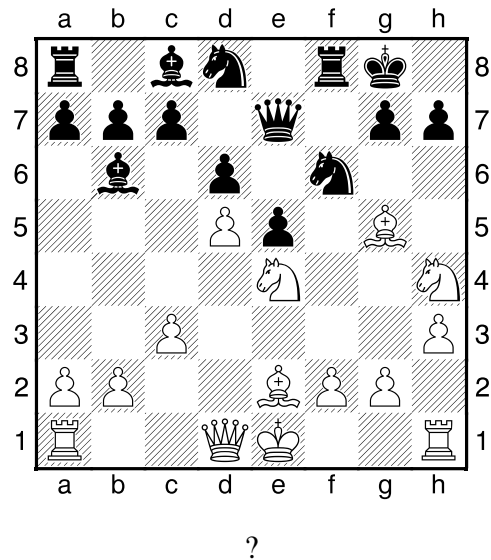
2.příklad Bílý na tahu (pš 2/305)



3.příklad Bílý na tahu (pš 2/296)

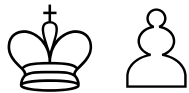


4.příklad Černý na tahu (pš 5/304)

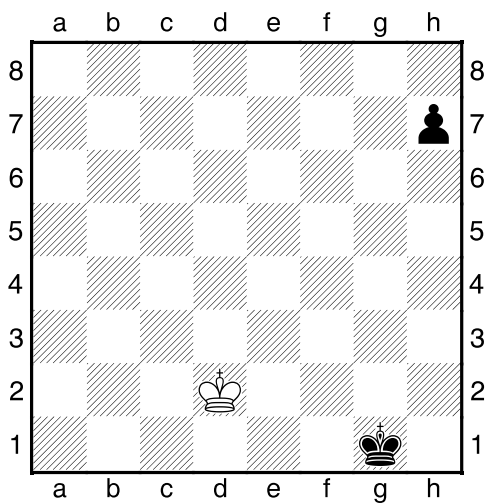


**ÚSTÍ B, DÚ01a, 04.03.2018,**  
**Boj o kritická pole a,h – prostřední III**  
(ŠK Biolek 007,4x)

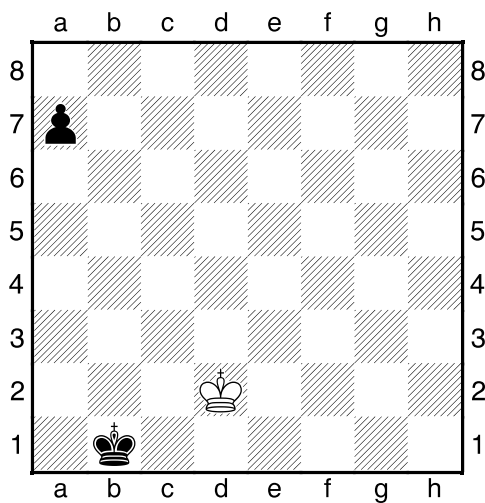
**!!! Pod každý diagram napište první tah a jak partie dopadne !!!**  
(navíc můžete v diagramech označit KP)  
**druhá strana ze dvou**



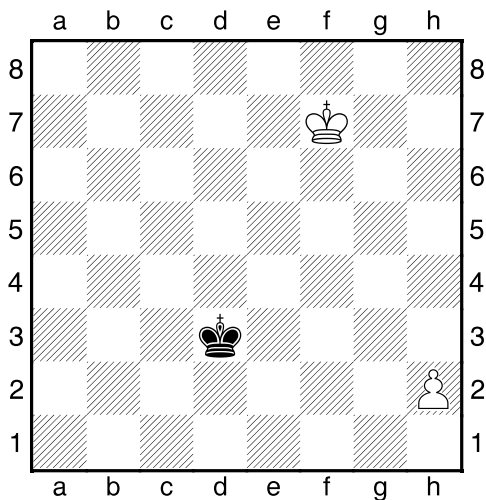
1.příklad Bílý na tahu



2.příklad Černý na tahu



3.příklad Černý na tahu



4.příklad Bílý na tahu

